

IP1200 快速安装向导

首先，感谢您使用 IP1200 视频板。

潮流网络技术有限公司的 IP1200 系列视频服务器基于嵌入式 Linux 操作系统和先进的 H.264 算法，该产品居于国内同行业领先水平，支持双码流，支持双向语音，支持多种报警模式，特别是在低码流条件下，可获得比同类产品更优异的图像。此外，该产品还提供独特的 SIP 功能模块，该产品可广泛应用于电话报警服务。



如无特别说明，以下 IP1200 皆指的是 IP1200 视频板。

1. 注意事项

1. 请不要打开、拆卸或修改该设备硬件。
2. 请使用设备包装中的电源，因为使用其他没有经过认证的替代电源适配器有可能对设备造成损害。
3. 请不要在超出-10至45摄氏度的环境下使用此设备。
4. 请不要将设备暴露在超出相对湿度10-90%范围外的环境下。

2. 包装内容

当您打开 IP1200 包装盒，请检查所有配件是否齐全，包括：

- 1 个主机
- 1 个电源适配器
- 1 条以太网线缆
- 1 本快速安装向导手册

请勿使用不配套的电源适配器，以免引起设备的损坏，由此引起的损坏不在保修范围内。

3. 引脚说明

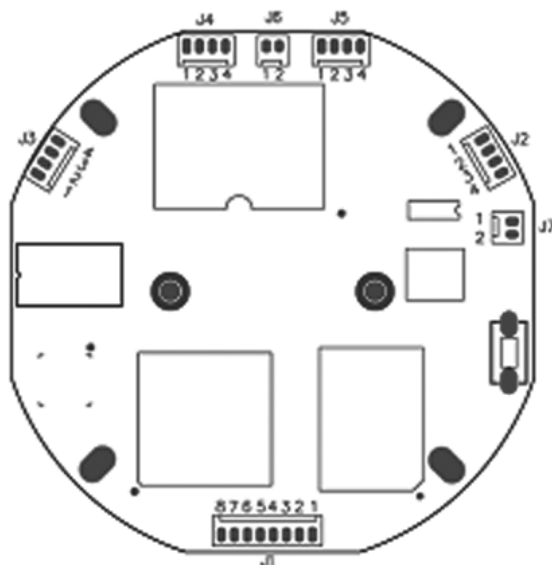
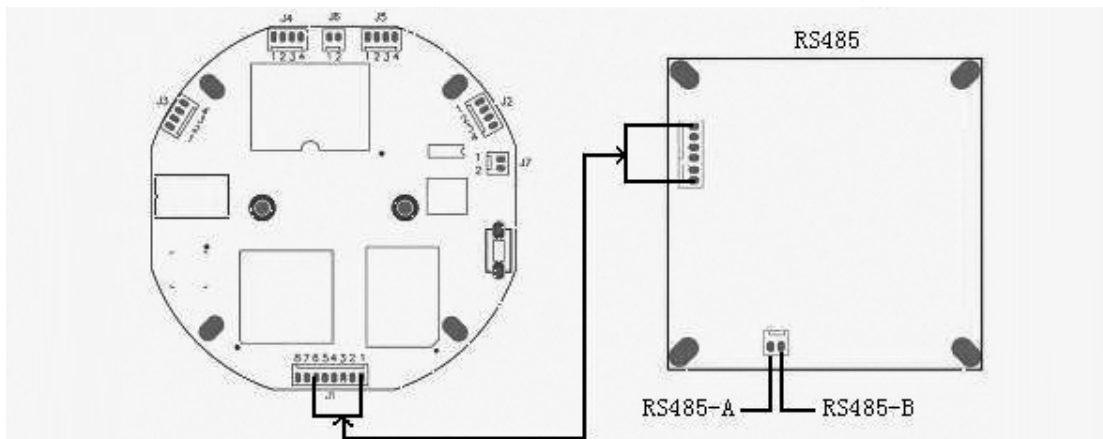
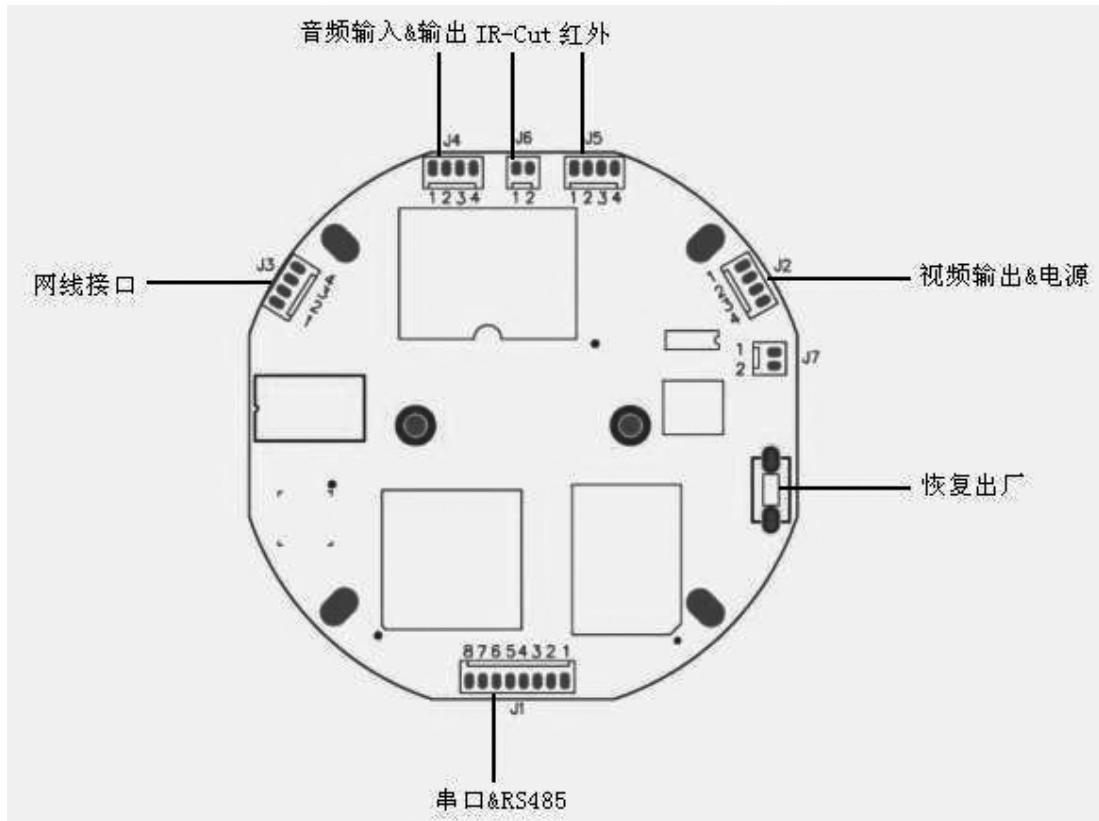


图 1-1 IP1200 接口

表 1-1 IP1200 扩展板引脚说明

J1(Optional)		J2		J3(Network)		J4(Audio)	
P1	UART_TX	P1	VIDEO OUT	P1	ENET_TX+	P1	GND
P2	UART_RX	P2	GND	P2	ENET_TX-	P2	MIC+
P3	RESET	P3	12V	P3	ENET_RX+	P3	MIC-
P4	GND	P4	GND	P4	ENET_RX-	P4	LINE_OUT
P5	+3V3D						
P6	For Manufacture						
P7	For Manufacture						
P8	For Manufacture						

4. 接口连接示意图



5. 安装步骤

1. 将电源适配器与 IP1200 的 12V 电源输入口相连接；
2. 以下连接方式任选其一均可：
 - 1>将 RJ45 网线一端与 IP1200 网络接口相连，另一端与集线器、交换机或路由器相连，使用此方法，设备可以自动获取到一个 IP 地址；
 - 2>将 RJ45 网线一段接入 IP1200 网络接口相连，另一端与以太网供电交换机相连，使用此方法后需要等待 5 分钟，设备会自动默认 IP 地址为 192.168.1.168；

3. 按照以上步骤可以完成硬件之间的连接。

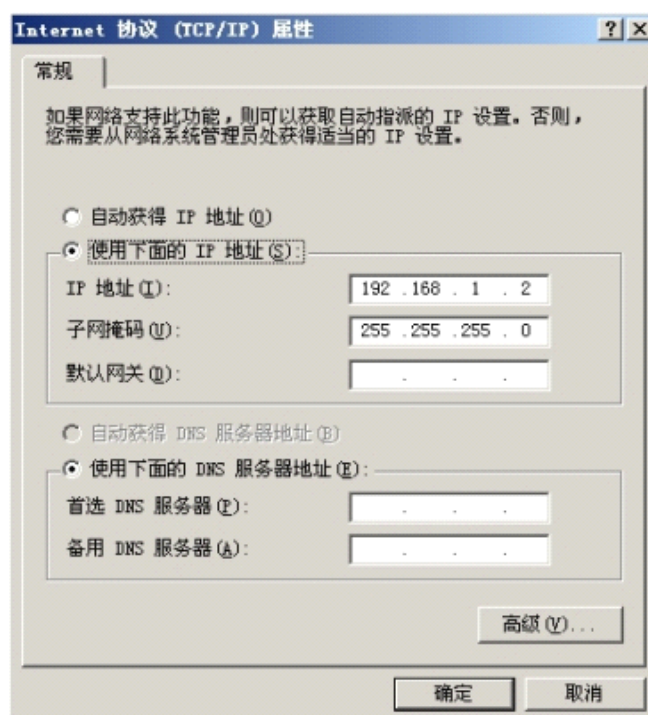


1、安装时应注意接口之间是否连接正常或有松动现象。

6. PC 端配置与访问

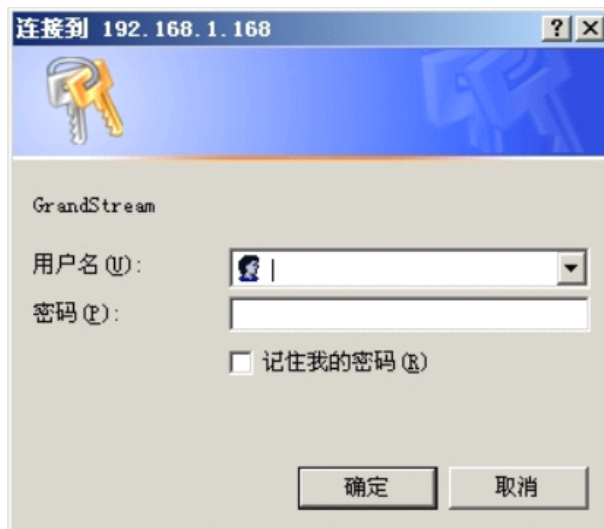
为了让 PC 能正常访问 IP1200，请按照以下步骤操作：（以下以 IP1200 的 IP 地址为 192.168.1.168 为例说明配置步骤）

1、将您的 PC 的 IP 地址设置为 192.168.1.x，子网掩码设置为 255.255.255.0，如下图所示：

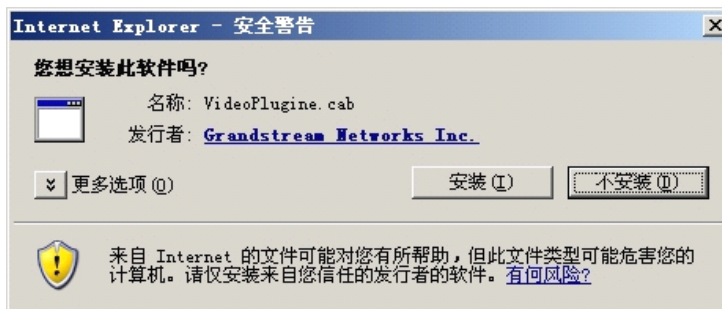


2、打开微软 IE 浏览器，在 IE 地址栏输入 IP1200 获得的 IP 地址 192.168.1.168；

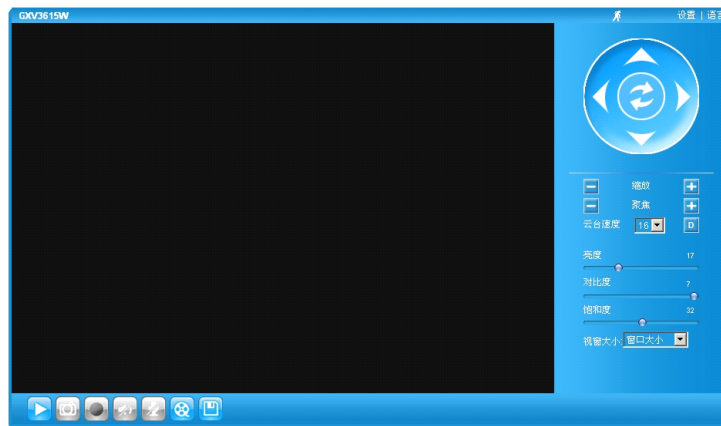
3、在弹出的提示框中输入您的用户名和密码，出厂设置默认的用户名和密码均为"admin"；



4、登录到 IP1200 网络界面后，IE 浏览器将提示您"此站点可能需要下列 ActiveX 控件：来自'Grandstream Networks Inc'的 VideoPlugine.cab'，点击此处安装"。请根据 IE 提示安装：



5、安装 VideoPlugine.cab 插件后，网页将会自动装载视频，此时您可以进行停止/播放/录像等相关操作，正确安装插件后，网页显示如下：



6、点击网络用户界面中的"设置"菜单即可进行更多高级配置。



注意：产品更新不另行通知，更多信息请查看《IP1200 用户手册》或者访问我们公司的网站。