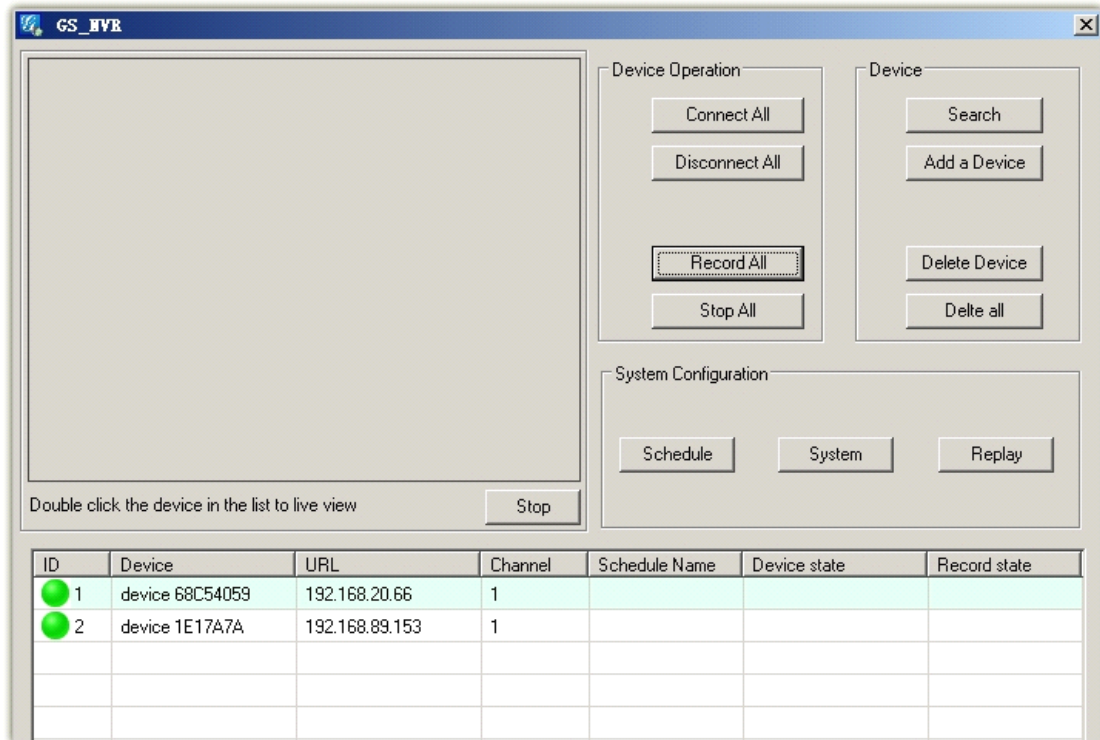


GXV 系列视频监控 NVR 视频录像软件使用手册





目录

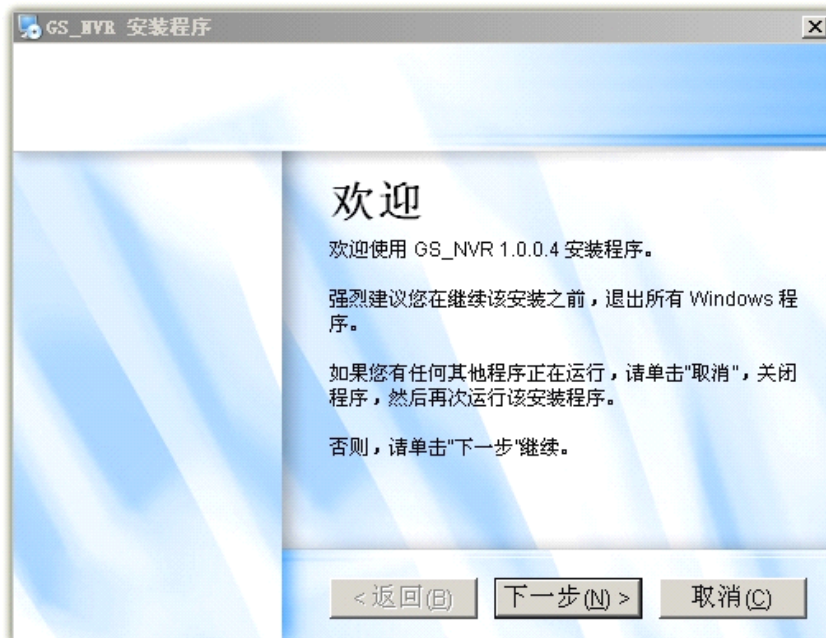
1. 简介.....	- 3 -
2. NVR 安装.....	- 3 -
3. 界面说明.....	- 5 -
4. 软件操作指南.....	- 7 -
4.1. 搜索与添加设备.....	- 7 -
4.2. 时间表配置.....	- 8 -
4.3. 系统配置.....	- 9 -
4.4. 视频回放.....	- 10 -
4.5. 设备列表.....	- 10 -

1. 简介

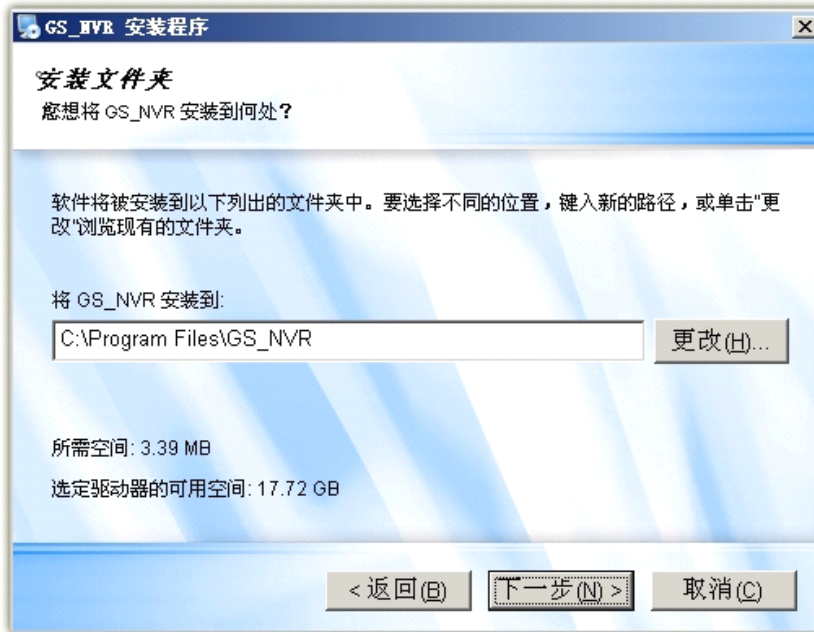
NVR 网络监控录像软件，基于 TCP/IP 网络平台。目前该监控管理软件能够支持多路视频录像。具有界面简洁、操作方便、资源占用小等特点，是典型的智能录像软件。

2. NVR 安装

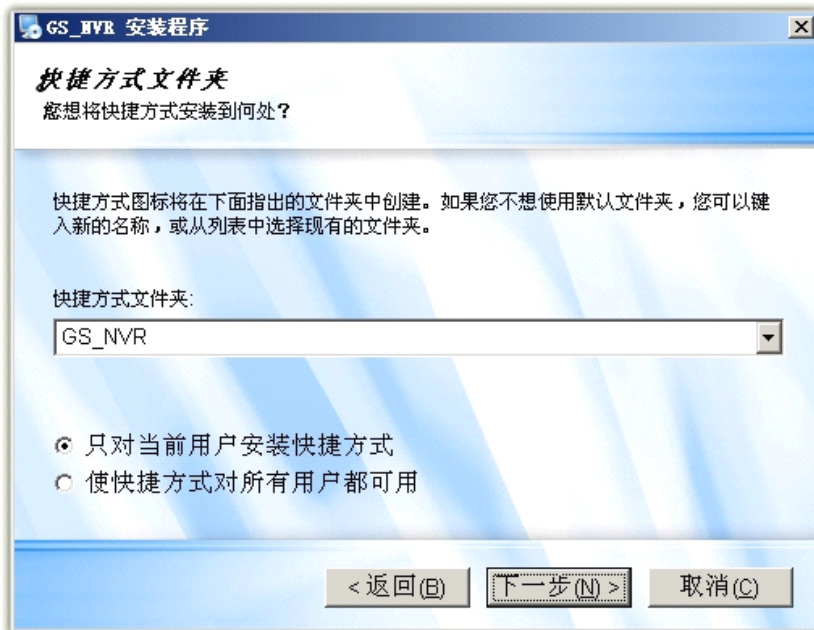
1、运行（双击鼠标左键）NVR.exe 安装程序文件，出现安装欢迎提示窗口，点击“下一步”进行安装设置，如下图。



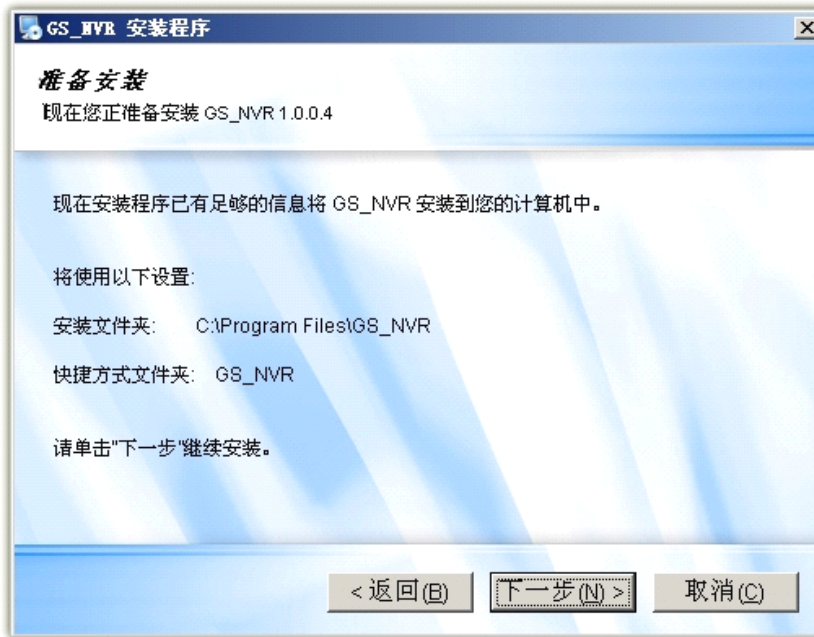
2、点击“更改”按钮更改安装目录（默认安装到 C: \Program Files\GS_NVR 目录下），单击“下一步”进入进入快捷方式设置。



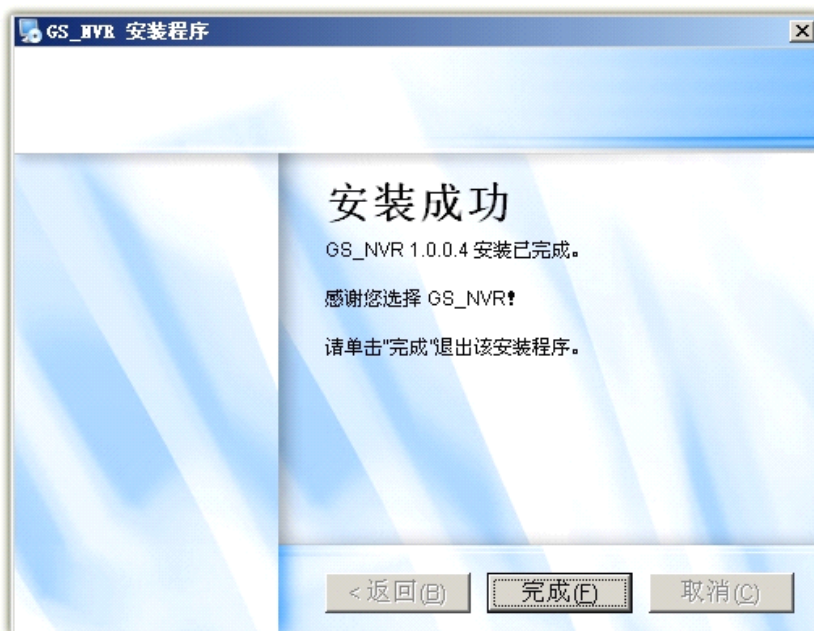
3、根据提示设置开始菜单中的快捷文件夹名称，可选择对当前用户或所有用户都安装快捷文件夹模式，完成选择后点击“下一步”进入准备安装界面。



4、完成以上设置进入准备安装界面，此时你可以浏览到具体安装信息，点击下一步进行 NVR 安装。（若需要重新设置安装信息可以点击返回按钮进行重新设置，点击取消可以放弃安装）

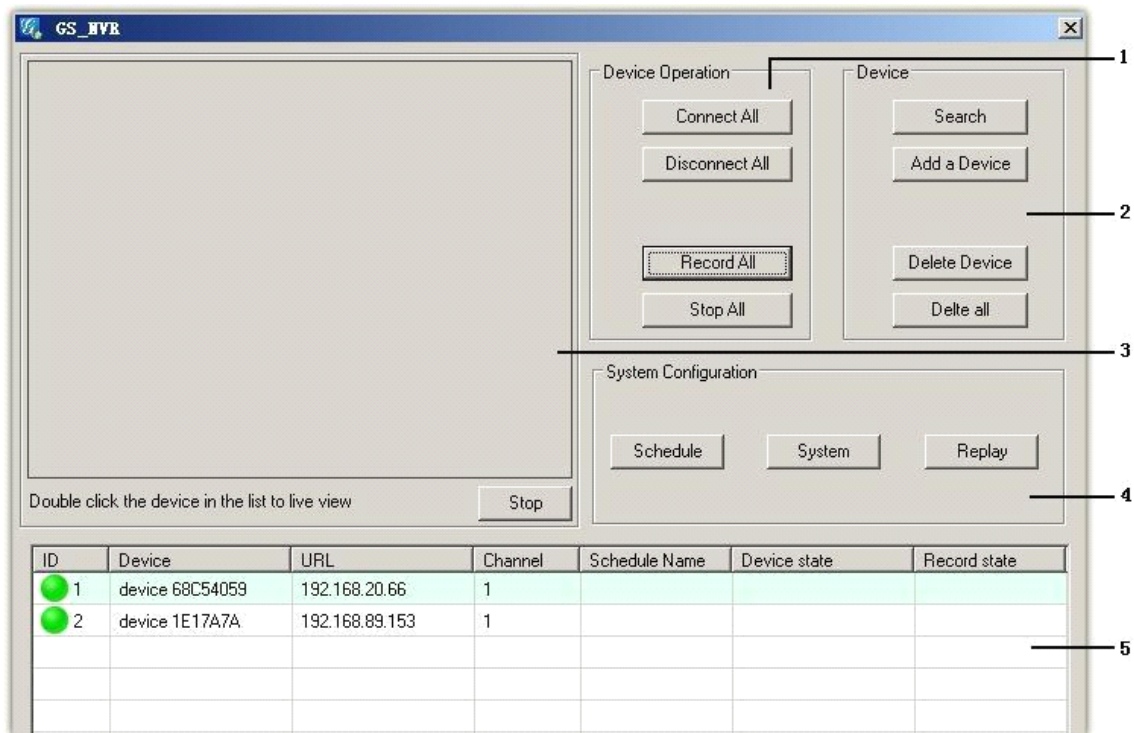


5、NVR 安装成功，点击“完成”结束，此时可以开始使用 NVR 软件。



3. 界面说明

软件完成后双击 NVR 图标，此时出现主界面。



序号	名称	按钮	说明
1	设备控制	Connect All	连接设备列表框中的所有设备(除已设置了自动录像的设备), 连接成功后 Device State 会显示设备状态。
		Disconnect All	断开所有已连接的设备(除已设置了自动录像的设备)。
		Record All	使用所有未录像的设备开始批量录像。
		Stop All	停止正在录像的所有设备(除已设置了自动录像的设备)。
2	设备管理	Search	搜索局域网内的所有设备, 搜索后可以直接添加设备。
		Add a Device	单独添加一个设备。
		Delete Device	单独删除一个设备。
		Delete All	批量删除多个设备。
3	视频窗口	--	视频浏览窗口, 用于浏览设备列表设备中的视频图像。
		Stop	停止观看当前设备视频
4	系统设置	Schedule	用于设置录制时间列表。
		System	系统配置, 主要配置磁盘空间储存控制。
		Replay	NVR 视频录像回放。
5	设备列表	--	显示当前已添加的设备列表。

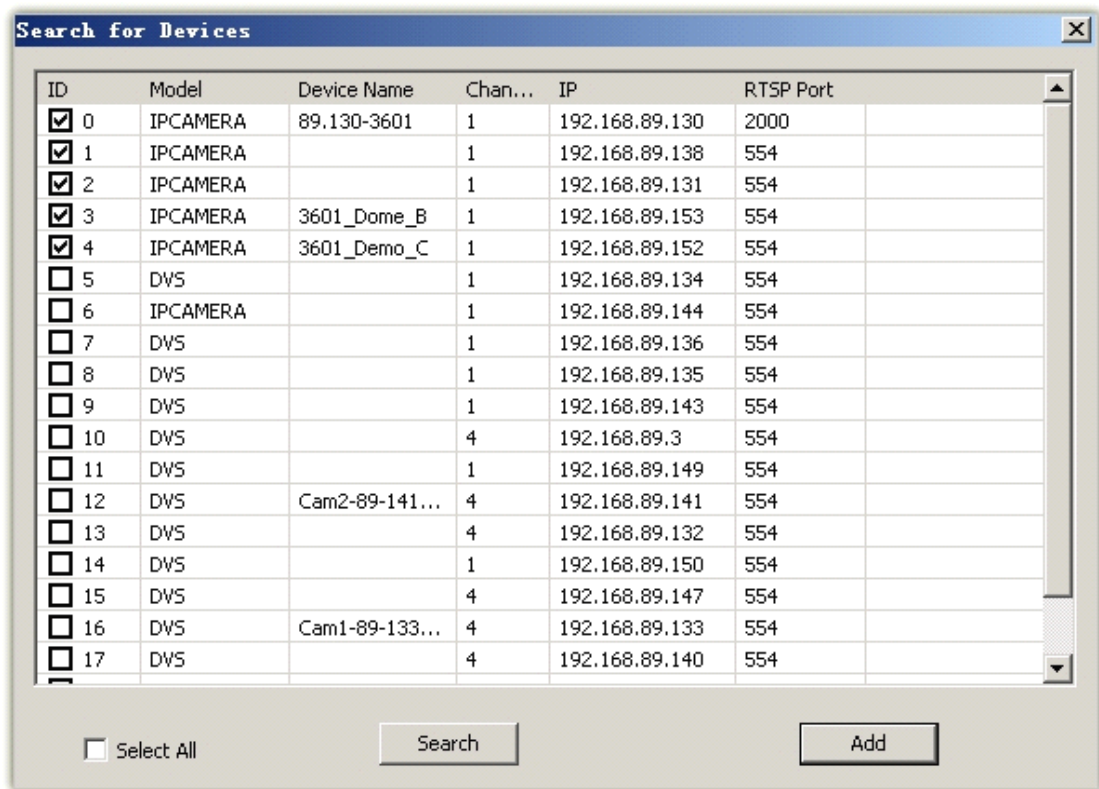
4. 软件操作指南

4.1. 搜索与添加设备

搜索/批量添加设备：搜索工具具有搜索局域网内的其他 Grandstream 视频服务器能力，并且能将已搜索到的设备列表显示详情，如，显示 IP，端口等，与此同时，还也可以通过搜索工具批量添加设备（点击 Select All 添加所有搜索到的设备），如下图所示。

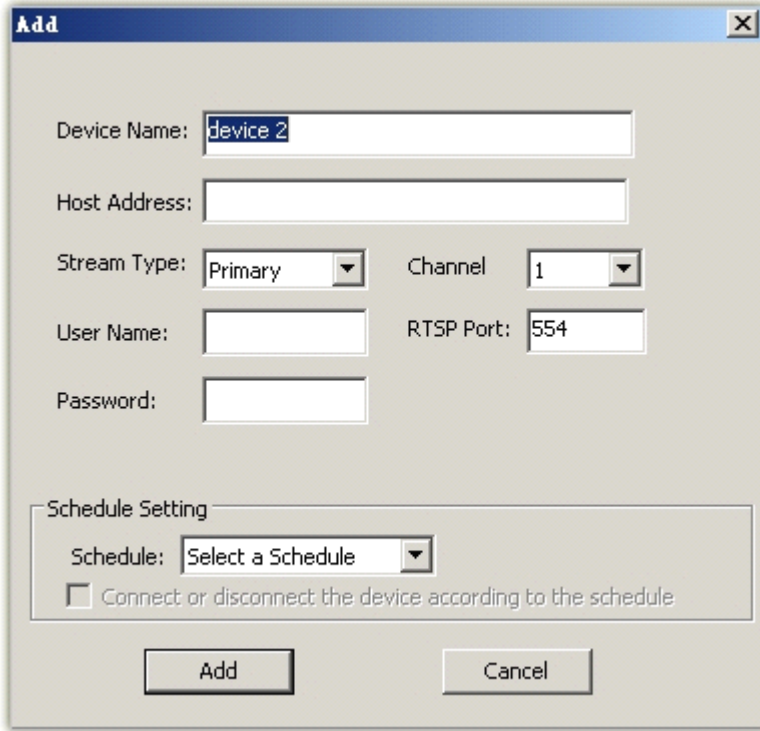
步骤：

- 1、打开 NVR 主界面，点击“Search”按钮弹出搜索窗口。
- 2、点击搜索窗口下方的“Search”按钮开始搜索局域网内的所有设备。
- 3、选择要添加的设备（在 ID 方格中打勾），完成选择后单击“Add”按钮添加设备。
- 4、此时设备列表框中会显示已添加的设备，此时您需要选择列表窗口中的设备并并使用右键打开 Modify 配置每个设备的录制密码，配置完成后即可开始观看视频或录制视频。



单个设备添加：除批量添加设备外，您还可以单独添加指定的设备，具体步骤如下：

- 1、打开 NVR 主界面并点击“Add a device”按钮弹出添加设备窗口。
- 2、填写设备名称、IP、用户名及密码等相关信息。填写完成后单击确认添加。
- 3、添加成功后返回到主窗口，此时可以双击该设备即可浏览视频。

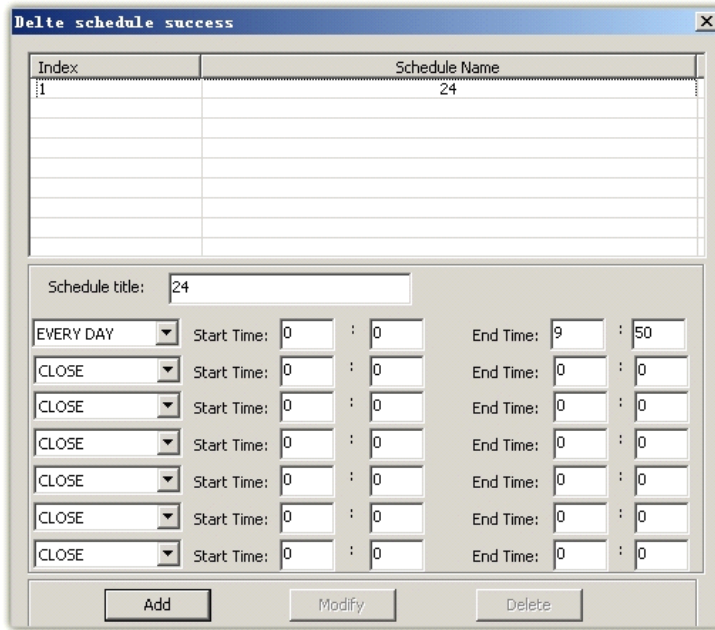


名称	说明
Device Name	设备名称，可以自由定义自己喜欢的名称。
Host Address	被添加设备的 IP 地址或域名。
Stream Type	配置视频录制码流使用主码流或子码流。
Channel	通道号，3601/3501 为 1 个通道，3504 为四个通道。
User Name	登录设备的用户名。
RTSP Port	媒体端口，默认 554，DVS WEB 端口更改后此端口会自动加 2000。如 WEB port=88，此时 RTSP port=2088。
Password	登录设备的密码。
Schedule	指定时间列表，主要用于自动录像。具体配置参见<时间表配置>

4.2. 时间表配置

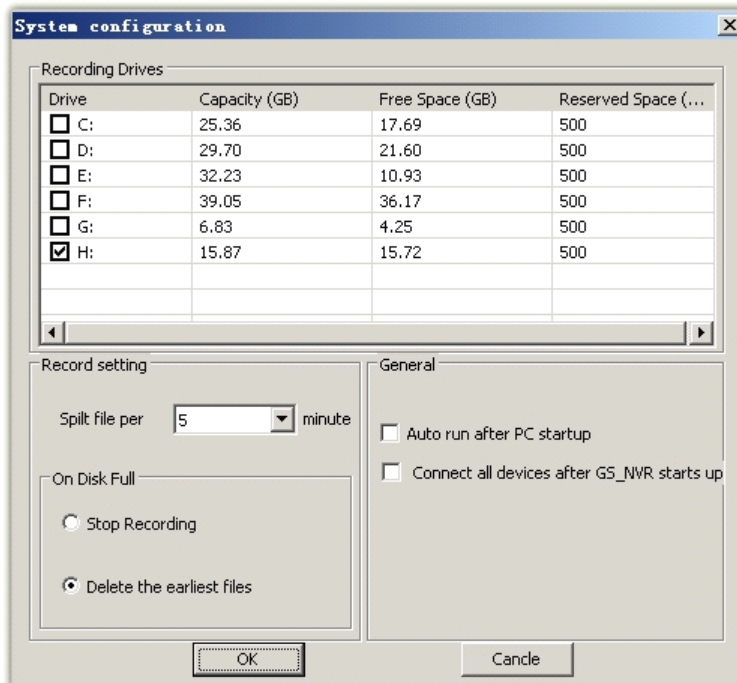
时间表主要应用于配置自动录像时间段，您可以根据自己的实际情况配置不同的录制时间段，具体配置方法如下：

- 1、打开 NVR 主界面并点击“Schedule”按钮弹出添加设备窗口。
- 2、根据自己的实际情况进行设置自动录像的时间段。
- 3、修改“设备列表”中的某个设备配置，此时可以设置自动录制视频的时间规则（只要您选择了时间规则，那么系统会自动在制定的时间段自动录制视频）。



4.3. 系统配置

GSurf 支持用户定义不同的储存目录，点击菜单栏上的“系统配置”，打开“本地配置”窗口进入相关操作。

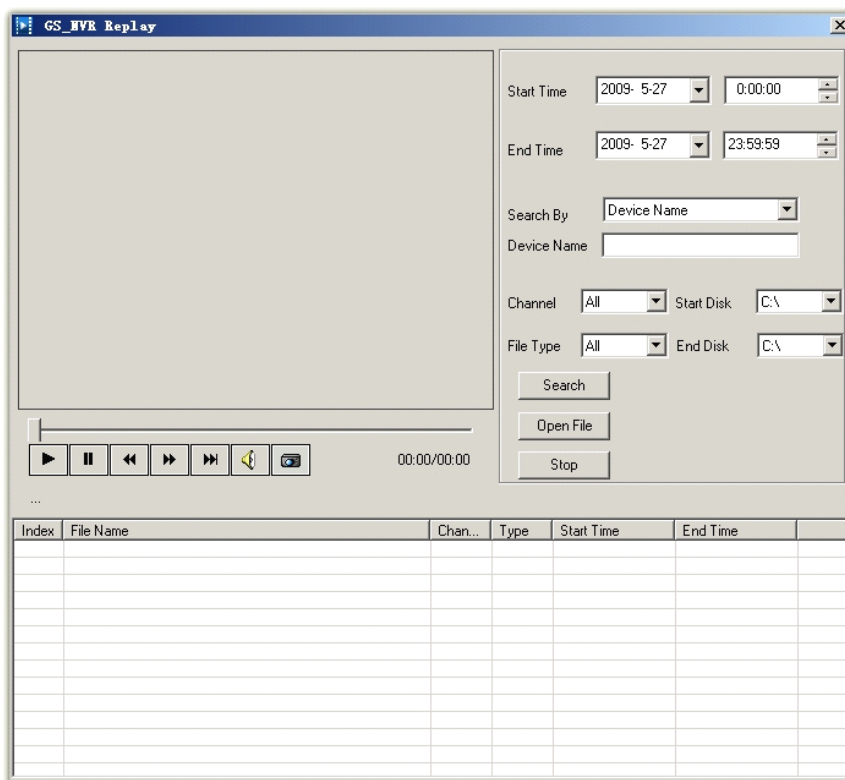


名称	说明
Recording Drives	用于设置录制视频储存的路径，可以多选，若多选磁盘，GSurf 则会自动从第一磁盘开始录制，当空间剩余不足 500M 时自动录制到下一个磁盘。

Spilt file per	设置每个录制的视频文件时间长短。
On Disk Full	可选停止录像和智能删除最早的文件。
General	可选软件开机自动运行与软件开启自动录像。

4.4. 视频回放

进入 NVR 打开回放工具，指定对应服务器、文件类型（全部、正常、报警）和时间进行搜索。选中文件点击或双击文件列表中文件即可进行播放，播放中能进行暂停、停止、快进、慢进、单帧快进、单帧慢进、抓拍、声音调节等操作。



4.5. 设备列表

设备列表主要显示当前已添加的设备，通过此窗口您可以修改任何一个设备的配置参数。

ID	Device	URL	Channel	Schedule Name	Device state	Record state
1	device 7E821DB7	192.168.20.66	1			

Connect (C)
 Disconnect (G)
 Record (R)
 Stop record (S)
 Modify device (M)
 Delete device (D)

名称	说明
Connect	连接设备，用于测试当前设备是否可用（对自动录像无效）。



深圳市潮流网络技术有限公司

Disconnect	停止录像或断除连接（对自动录像无效）。
Record	手动录制视频（对自动录像无效）。
Stop Record	停止手动录像（对自动录像无效）
Modify device	修改设备配置参数，参见<设备添加>。
Delete device	删除一个指定的设备。