



Grandstream Networks, Inc.

C55 产品升级手册



目录

1、概要.....	1
2、FTFP 升级方式.....	1
3、HTTP 升级方式.....	5
4、联系方式.....	8

概要

Grandstream 产品会定期发布软件，提供更好的性能改进和更多的新功能，请您随时关注我们的官方网站：www.grandstream.com 了解最新版本。

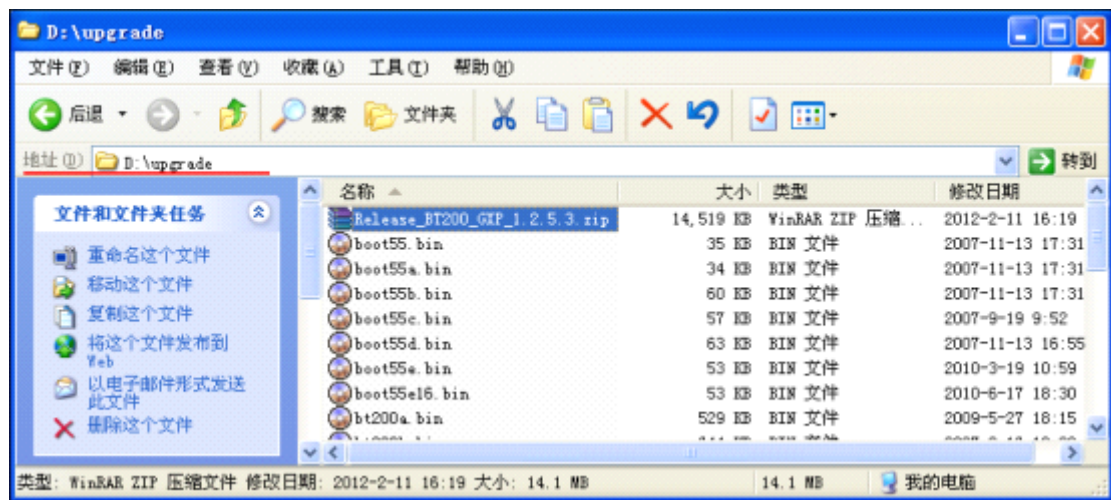
设备提供三种升级模式：TFTP、HTTP 和 HTTPS 方式，较常用的是前面两种。您可以根据手上的升级工具选择相应的升级方式。

本节以 GXP285 升级到 1.2.5.3 为例，其他 C55 产品类似

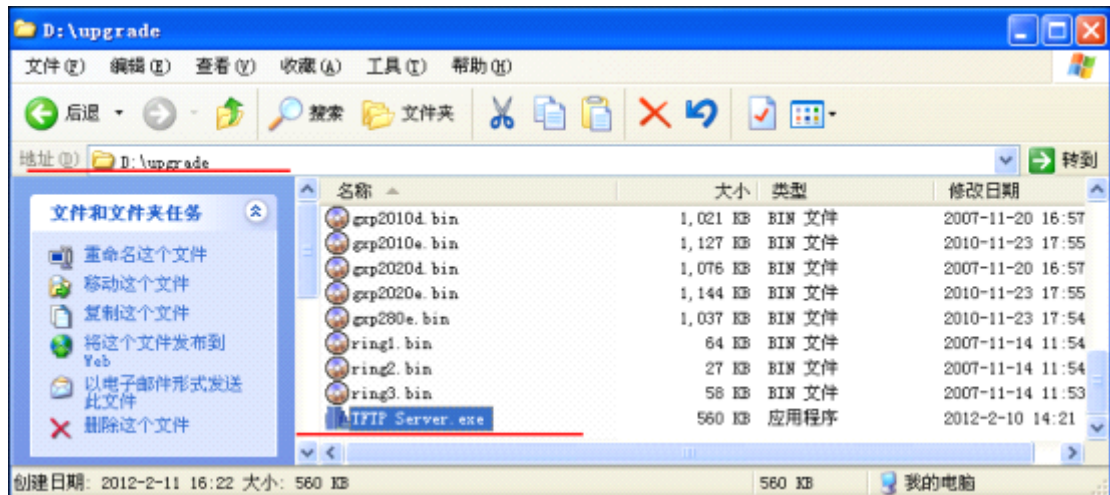
1、TFTP 方式（推荐）

根据需求，升级新版本之前，你必须先下载安装 TFTP 服务器，（Baidu 或者 Google 搜索“TFTP 下载”）。

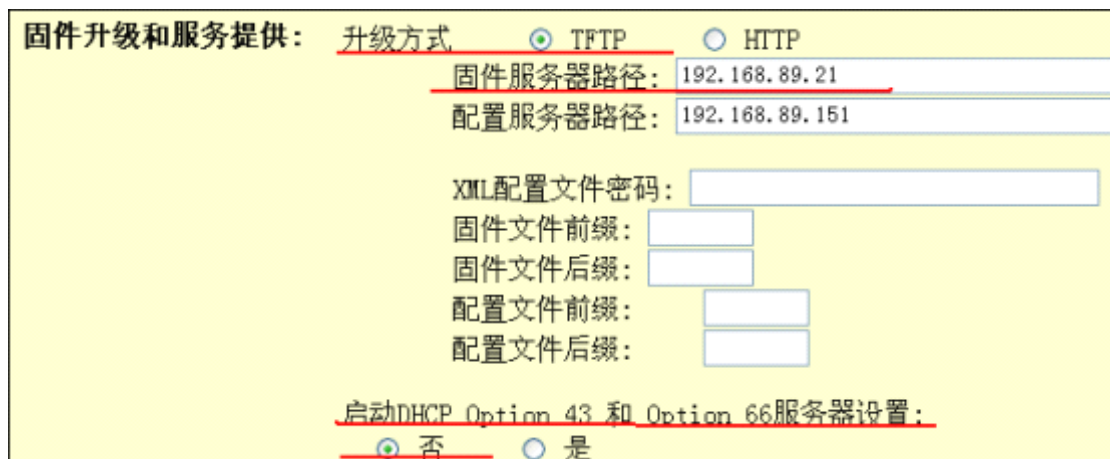
1) 下载所需要的 GXP285 (1.2.5.3) 版本文件，官方下载地址：<http://www.grandstream.cn> 并将该版本保存到指定目录下解压。此处为：<D:\upgrade>



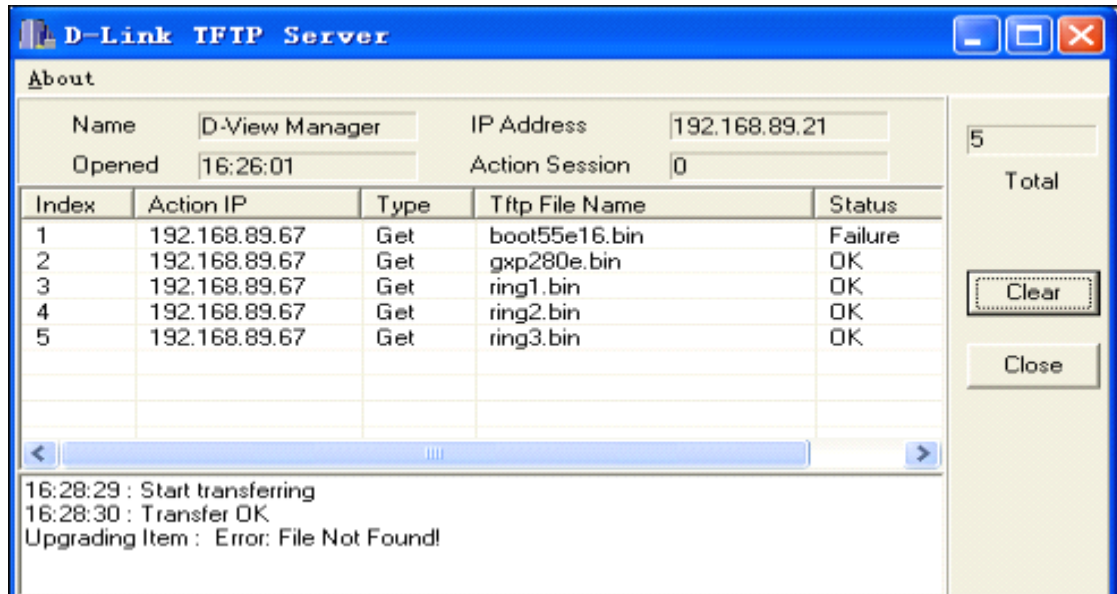
2) 将 TFTP 服务器放入已经含有解压版本文件的目录 <D:\upgrade> 中。



- 3) 服务器架设好后，进入设备 WEB 配置页面，修改设备的页面信息。
- a) 选择升级方式 TFTP
 - b) 填写升级路径（即电脑的本地 IP 地址）
 - c) 启动 DHCP Option 43 和 Option 66 服务器设置]值为<否>
 - d) 点击页面底部更新按钮



- 4) 重启设备后等待升级。在服务器界面可以看到设备请求并下载文件的信息。升级过程中请不要断电或拔出网线。根据不同设备而言，大概需要十分钟左右。



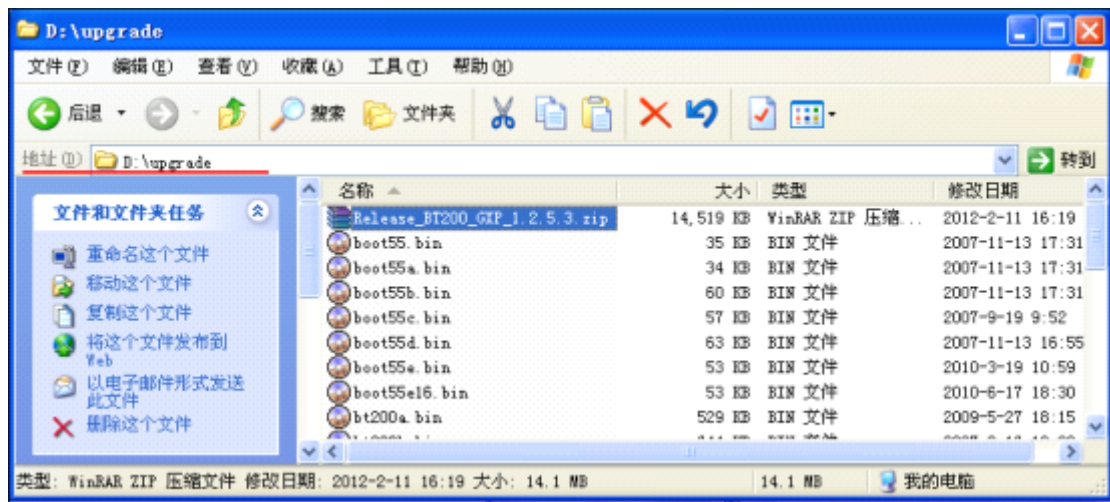
5) 升级完成后检查状态页面中的版本信息，如果是，说明设备已更新到您需要的版本号。

状态	基本设置	高级设置
	MAC地址: 00:0B:82:28:7E:B3	
	IP地址: 192.168.89.67	
	产品模型: GXP285 (HW0.5A)	
	零件号码: 9620002305A	
	软件版本: Program-- 1.2.5.3 Bootloader-- 1.1.6.10	
	系统运行时间: 0 天 0 小时 1 分	
	系统时间: 上午 3:30 2012年02月11日 星期六	
	注册状态: 未注册	
	PPPoE连接: 关闭	

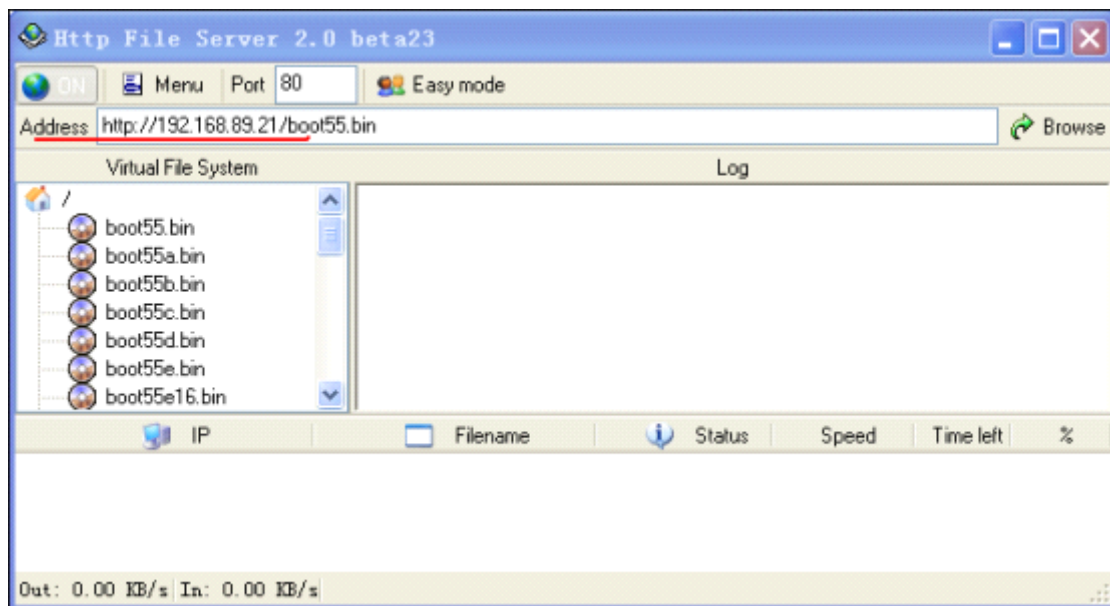
2、HTTP 方式

根据需求，升级新版本之前，你必须先下载安装 HTTP 服务器，（Baidu 或者 Google 搜索“HTTP 下载”）。升级方式和 TFTP 方式类似。

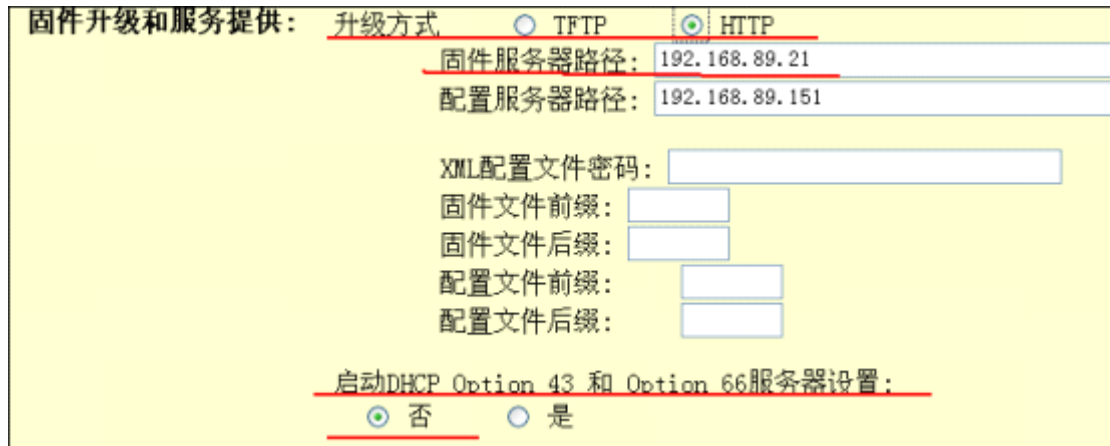
1) 将所需版本下载并解压到指定目录下解压。此处为：D:\upgrade



2) 打开 HTTP 服务器，将解压后的升级文件放置服务侧栏中。如下图所示，服务器的 IP 地址为 192.168.89.21，这个 IP 地址一般为电脑的本地 IP 地址。



- 3) 服务器架设好后，进入设备 WEB 配置页面，修改设备的页面信息。
- c) 选择升级方式 HTTP
 - d) 填写升级路径（即电脑的本地 IP 地址）
 - c) 启动 DHCP Option 43 和 Option 66 服务器设置]值为<否>
 - d) 点击页面底部更新按钮



固件升级和服务提供： 升级方式 TFTP HTTP

固件服务器路径： 192.168.89.21

配置服务器路径： 192.168.89.151

XML配置文件密码：

固件文件前缀：

固件文件后缀：

配置文件前缀：

配置文件后缀：

启动DHCP Option 43 和 Option 66服务器设置：
 否 是

- 4) 重启设备后等待升级。在 HTTP 服务器界面可以看到设备请求并下载文件的信息。升级完成后检查状态页面中的版本信息，如果是，说明设备已更新到您需要的版本号。



联系方式

如果您还有其他问题，请发邮件到 china_support@grandstream.com
或拨打电话咨询 86-0755-26014690.

深圳市潮流网络技术有限公司